

大いなる飛躍へ

 JA上川中央



8月20日
農協青年部町外研修
懇親会
上川支部 楠本部長挨拶

2009
NO.18

発行・上川中央農業協同組合
愛別町本町125
Tel(01658)6-5311
編集・営農販売課

9



第16回 あいつ夏まつり



農畜産品販売コーナー

8月14日愛別町ふれあい通りと愛別高校グラウンドにおいて「第16回あいつ夏まつり」が開催されました。
当日は、あいにくの雨天でしたが徐々に晴れ上がり、会場にはたくさんの方が訪れ賑わいました。
会場では、様々なお店が出店され、農協では愛別町産の「きのこ」・「お米」・「野菜」の他に、上川町産の「溪谷・味豚」等の農畜産物の販売や、愛別町の特産品であるきのこを使った「きのこカレ



野菜の販売

「椎茸・えのき・舞茸・なめこが沢山入っている「きのこ汁」などの料理を提供し、たくさんの方が愛別町産きのこ料理を堪能しました。
恒例イベントの「もちまき」では、ステージ前に多くの人が集まり、もちがまかれるたびに歓声が上がりました。
あいつ夏まつりはさまざまなおイベントで、ご来場いただいたみなさんに楽しんでいただき大盛況の内に終わりました。



健康相談コーナー



こども玉入れ大会



丸太切り大会



上川中央農協青年部町外研修

8月20日から21日にかけて、農協青年部愛別支部11名・上川支部5名・空知農業改良普及センター斉藤普及員・農協青年部事務局2名が参加し、両支部の交流を兼ねた町外研修を開催しました。

初日は参加者全員で野球観戦をした後に懇親会を行い楽しく親睦を深めました。翌日、岩見沢市で水稲を作付けされている農家さんで視察研修を行い、水稲の栽培技術等について研修を行いました。

今回の視察研修を通して愛別支部・上川支部の交流を図る事ができました。今後色々な行事を合同で行い親睦を深めたいと思います。



アスパラ視察研修会

7月24日アスパラを出荷している生産者・普及センター・事務局計17名が参加しアスパラ視察研修会が開催されました。今回は、名寄市でアスパラを栽培されている伊藤孝義さん圃場・JA道北名寄選果センターの2ヶ所を視察しました。

はじめに伊藤孝義さん圃場で視察研修会を行いました。伊藤さんは水稲を主体として、小豆や大豆などの畑作物の他にアスパラを栽培する複合経営を営んでいて、視察研修会ではアスパラ定植から収穫までの栽培管理・手作りの倒伏防止資材の紹介など色々な事を教えていただきました。

次にJA道北名寄選果センターを視察しました。ここではアスパラの形や大きさ・等級を選果機が判断する全自動選果機が導入されていて、1日当り約15tのアスパラを選果しています。

また手作業でトレーを使つての選果も行っており様々なニーズに対応していました。今回の視察研修会を通して学んだ事を生かし、アスパラの増収や品質の向上を目指して努力したいと思います。



上川農試公開デー 第14回農と食の祭典

8月11日上川農業試験場において第14回農と食の祭典が開催されました。

当日は晴天に恵まれ、試験場の役割や歴史を紹介するコーナーや、水田見学など五力所を見て回ると豪華な賞品が当たるスタンブラリー、道産米の新品種「ゆめぴりか」と「上育糯450号」の紹介、近隣のJAや旭川農業高校の生徒たちが栽培した農産品の販売フェア、プラスチックのコンサート、家庭菜園の土壌診断などのイベントが行われ、当地区からは、愛別町の特産品である椎茸・えのき・舞茸・しめじ等の「きのこ」や「きのこの加工品」「きのこ汁」上川町で育った大雪高原牛を使った「サイコロステーキ」などが販売され、来場した多くの人にJA上川中央産の農産品をPRすることができました。



愛農機連視察研修会

8月4日から5日にかけて愛別町農業用機械利用組合連合会（会長 棚田彰）による平成21年度愛農機連視察研修会が会員12名参加によって開催されました。

今回は、ホクトヤンマー江別支社・牛セキ北海道アグリ事業部・IH1スター・長沼道の駅・北海道中央農試岩見沢試験圃場を視察しました。

今回は、農業機械に関する事・野菜の直売・水稲新品種の開発状況等について視察研修を行ない充実した研修となりました。



参加者全員で記念撮影

上川地区年金友の会 一泊旅行

7月22日から23日にかけて上川地区年金友の会（会長 小沢正則）による一泊旅行が会員35名の参加により開催されました。

北海道新聞社や旭川市科学館など7ヶ所を視察し、天人峡パークホテルで親睦会が行われました。

親睦会では、カラオケやビンゴゲーム等で大いに盛り上がり小沢会長の三本締めで盛会に親睦会を終えました。



第52回 上川管内 総合家畜共進会

7月31日ホクレン中央地域家畜市場において、上川管内総合家畜共進会が開催されました。この行事は、毎年上川管内の畜産農家が大事に育てた牛を出品し審査員が評価する行事で「乳牛」と「肉牛」の部門に分かれ審査され、肉牛部門において愛別地区松岡康弘さんが出品した、黒毛和牛雌繁殖牛の「やいとひら2号」が、未産産牛18ヶ月未満の部で、9月5日に帯広市で開催される全道共進会出品の推薦を受けました。

全道共進会入賞に向けて、松岡さんはいつも以上に牛の手入れをしています。



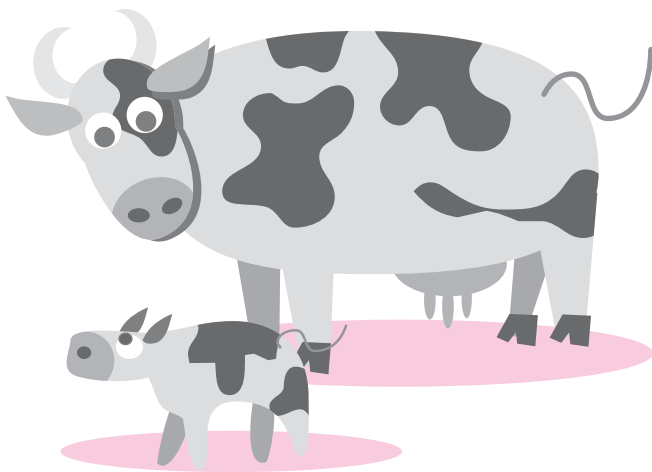
全道共進会入賞に向け牛の手入れをしています

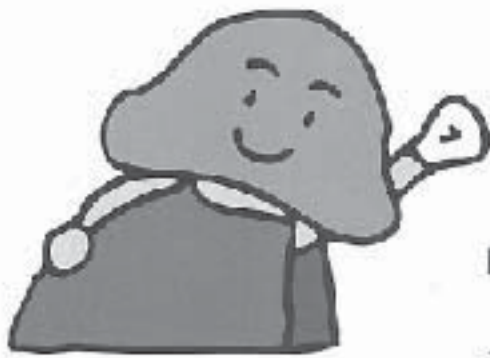
交雑種枝肉共励会

7月25日愛別町畜産振興会養牛部会（会長 久米啓一）による交雑種枝肉共励会が北海道畜産公社帯広事業所において行われました。

当日は愛別町畜産振興会養牛部会会員4名より8頭、上川地区グリーンサポートより2頭の計10頭が出品され、日本食肉格付協会曾谷帯広事業所長による審査の結果、最優秀賞・優秀賞に久米啓一さん出品の枝肉が選ばれ、優良賞にグリーンサポート出品の枝肉が選ばれました。

現在の肉牛経営は、飼料や各種資材の高騰により厳しい状況にありますが、今後肉質の改善に向けた取組を行っていきます。





第23回 あいべつ 「きのこのこの里」 フェスティバル

2009.9.13.SUN

小雨決行

会場/愛別ダム「きのこの里」広場

●フェスティバル開催時間/AM10:00~PM2:30

●きのこの肉の食べ放題/AM11:00~PM1:30

※天候により中止の場合、
※会場から徒歩15分程度
※入場無料
※駐車場は無料です。



限定販売

食べ放題チケット限定 大人3000枚! 子ども500枚!

きのこの肉の食べ放題

新鮮なきのこの肉(愛別産牛肉使用)が盛りたくさん!

きのこの汁1杯無料サービス券付

※平日は10時~10時30分、
10時30分以降は、毎コフェスティバル開催時、会場内イベント、
きのこの肉の食べ放題サービスです。
※1席、1次限定、1席1組、1人、1チケット1席まで利用可能。

大人 前売券 **2,000円**
(当日券 2,500円)

子ども 前売券 **1,000円**
(当日券 1,300円)

このコーナーのチケットが必要です



さまざまな景品がいっぱい!

お楽しみ抽選会

前期観光振興
「道内温泉ペア宿泊券」

1
名

あいべつ
「きのこの肉」

10
名

豚肉チケットの半券をお持ちの方には、当日、会場内にて抽選により景品をプレゼントいたします。

- ANA/AIR DOグッズ/賞状
- 肉、海鮮類/道の駅券(きのこの肉フルコース付)/ペアで2名様
- 温泉旅館/入浴券/ペアで10名様
- きのこの肉グッズ/10名様
- しのびのこにんぎょ/多数



あいちゃんステージ

- 餅つき ●ストリート ●空想音楽隊
- YOSAKOIソーラン ●O×Oイズ ●早稲刈り
- 湖上音楽隊 ●愛別ブラスバンド

会場/きのこの肉の食べ放題コーナー内

ふるさと市場

きのこ、メロン、野菜をはじめ、
きのこの産物の加工品などが
勢揃い! 「ふるさと市場」でしか
買えない一品も!

商工会4軒
(上川・当麻・上川・愛別)
が地域特産品販売



ジャンボきのこ鍋

食べて味良し、
でっかい巨の味。
きもちがたくさん入った、
おいしいきのこ汁です。

1杯
150円

百姓一揆炊き

あいべつのおいしいお米百升を、大鍋
とまきの火でイッキに炊きあげます。
ご飯本家のうま味と香りを存分に楽し
みましょう。

1杯
100円



「きのこの肉の食べ放題」前売券のお求めは

お近くのローソンでお求めください。

コピー機購入した方へ(94歳以降) ■形紙/台紙/10:30~20:00

☎コード **18708** ☎ **0570-000-777**

〒

電話

店名

4プラプレイガイド ☎011-251-5574

ダイイチ西宮・北斗店・末広店・東光店・福居店・三条通店・
東旭川店・上川長野店・旭町店
本部 ☎0166-67-7180

- 主催/「きのこの里」フェスティバル実行委員会
- 後援/北海道(株)・愛別町・上川町農産物振興会・
愛別商工会・愛別町青年会議所・愛別町観光協会・
北海道建設士 ANA/ AIR DO/ 建設省 1100・JTY・
JTB・UHE・TJ・AR・G
- 協賛/アサヒビール・アサヒ飲料・愛別町青年 ANA/ AIR DO・
NE×CC南日本・三尾組・片野建設・
西野建設工業・民間企業プロジェクト
- 協力/愛別町各支所関係団体・各町観光協会

Asahi asahi ANA AIR DO



お問い合わせは

愛別町産業振興課観光係 ☎ **01658-6-5111**まで

無料送迎バス

愛別駅⇔役場前⇔会場

9:30~15:00 (雨天決行)

組合員のうごき

(平成21年7月17日現在)

正組合員戸数	408戸
組合員数	2,643名
うち正組合員数	622名
うち正団体数	36団体
うち准組合員数	1,910名
うち准団体数	75団体

31日	29日	2726日	2422日	21日	201918171412日	10日	76日	5日	4日	3日
第8回 辞令交付 監事会	上川地区 米実需者 訪問	直交流会 米実需者 訪問	コープさっぽろ 大雪山高原牛産 品交流会	愛別町 水稲不稔調査 会	第7回 理事会	取 収	愛別地区 農協青年部 愛別支部 肥料袋回 収会	農協青年部 と商工青年部 の懇談会	農協青年部 と商工青年部 の懇談会	農協青年部 と商工青年部 の懇談会

JAのあゆみ
8月

普通免許が中型免許に変わる!
限定解除はいかが?
《最短5時限の練習》

普通免許
平成19年6月までに取得した方
又は
「中型車(8t)に限る」
の限定が付いている方

中型自動車
最大積載量 6.5t
乗車定員 29人まで
が運転できるようになります

クミアイ自学は
普通車の運転免許も

お得なプランを用意して
お待ちしております

まずはお電話ください。

当校で取得できる免許

第一種免許 普通免許 中型免許 大型免許	第二種免許 普通免許 中型免許 大型免許	大特免許 牽引免許 普通二輪免許 限定二輪免許
-------------------------------	-------------------------------	----------------------------------

免許のお申込みは
お近くの JA 窓口まで

グループ

公安委員会指定
北海道クミアイ自動車学校

旭川市永山町8丁目182番地
http://www9.plala.or.jp/kumiai

☎0120-887-931
TEL 0166-48-1141

Aコープ店舗からのお知らせ

生花・盛かご・灯籠等取り扱いをしておりますので申
下さいますようお願い致します。

【価格例】

生花定価	15,000円→14,000円(税込)
〃	12,000円→11,000円(税込)
盛りかご	10,000円(税込)
〃	5,000円(税込)

愛別店舗/TEL 6-5313・FAX 6-4632
上川店舗/TEL 2-1336・FAX 2-3700
愛山支部/TEL・FAX 7-2311

