

VOL.215

農協からのお便り

2  
2026



地域と農業をむすぶJA広報誌

今月の表紙

今後の活躍を期待して...



## Topics

- ・ 青年部収穫感謝祭を開催
- ・ 新規就農者激励会
- ・ 令和7年産 入庫実績の報告  
他

愛別町中央地区  
佐橋 巧也さん



## リラックスした雰囲気交流を深め… 収穫感謝祭を開催！

11/27  
JA青年部



秋の収穫を祝い、日頃の労をねぎらう「収穫感謝祭」が開催されました。青年部、フレッシュ・ミスの部員とその家族に加え、組合長をはじめとするJA役職員が一堂に会し、地域農業の明るい未来を展望するひとときとなりました。

会場には、ビュッフェ形式の料理がずらりと並び、参加者は好きな料理を自由に選びながら、テーブルを囲んで和やかに談笑。美味しい食事を介してリラックスした雰囲気で交流を深めました。

イベントの目玉となったのは、会場を熱狂させたテレビフォン抽選会です。現金総額3万円と豪華な景品が用意され、着信音が鳴ったとたん大きな歓声と拍手が響き渡りました。また、参加した子供たち全員には、お菓子の詰め合わせが贈られ、会場内は終始子供たちの弾けるような笑顔に包まれました。

今回の収穫感謝祭を通じ、地域農業の次代を担う青年部と、家庭や地域を明るく彩るフレッシュ・ミス。両組織はこれからも手を取り合い、情熱を持って地元の農業を盛り立てていく決意を新たにしました。

## ハラスメント・不正行為を防ぐために…

## コンプライアンス研修会を開催

12/10  
本所



JA本所3階大会議室において令和7年度コンプライアンス研修会が開催されました。

今年度は（株）青山プロダクションへ講師を依頼し、青山香様より『不正行為やハラスメントについて』をテーマに講演いただきました。講演の中では、不正行為やハラスメント防止のために必要な事についてや信頼を守るための行動指針などを説明いただきました。

出席した役員並びに職員は、一人一人が今回のテーマを意識・共有して声を上げられる職場環境が大切との認識を再確認することができ、有意義な研修会となりました。



4名の新たな門出を祝う…

1/8

## 新規就農者激励会を開催



新規就農者激励会が開催され、今年度は4名の方に記念品を贈呈し、激励しました。激励会の挨拶で大村組合長より、「新しい仲間を迎えることができ、嬉しく思います。これから幾多の困難もあると思いますが、地域や仲間などと一緒に頑張ります」と激励のエールが送られ、佐橋巧也さんから大変心強い抱負が述べられ、今後の活躍に期待されます。



※佐橋様以外は当日欠席		令和7年度対象者	
		愛別地区	佐橋 巧也様
		愛別地区	野口 要様
		上川地区	菊地 健太様
		愛別地区	澤田 梨知様

### お知らせ

### マネロン・金融犯罪対策への取組強化について

令和7年12月5日

最近、様々な金融犯罪が発生し、その手法や手口も巧妙かつ高度になってきています。新聞等での報道を見て心配に感じておられる組合員・利用者の方々も多いのではないかと思います。また、国際的に金融機関が取り組まなければならない課題として、マネー・ローンダリングおよびテロ資金供与対策（以下「マネロン対策」）の重要性が益々高まっています。マネロン・金融犯罪対策に取り組むことは、信用事業を営む当組合の責務でもあります。

当組合では、金融機関としての信頼性を確保するため、そして、お客様の大切な財産を金融犯罪からお守りするために、マネロン・金融犯罪対策の重要性を認識し、実施していくことを重要な経営課題と位置づけて、一層力を入れて取り組むことといたします。

このたび、当組合ではマネロン・金融犯罪対策リーダーを任命し、組合全体としての取組みの定着化・高度化に向けて、職員の先頭に立って取組みを進めてもらう予定です。私を含め常勤理事もマネロン・金融犯罪対策が組合内で徹底されるよう指揮のうえ、組合員・利用者の方に安心して当組合を利用いただけるよう取り組んでまいります。



代表理事組合長 大村 正利



# 令和7年産米 入庫実績の報告について

令和7年産うるち米入庫実績表

令和7年 11月末日 単位：俵

種別	区分	品 種 名	1 等				2 等	3 等	品 種 計
			1 次	2 次	3 次	4 次			
愛 別 地 区	主 食 用 米	な な つ ぼ し	12,611.0		2,813.5			54.0	15,478.5
		ゆ め び り か	2,446.5	1,737.0	292.0	525.5		136.0	5,137.0
		そ ら き ら り	2,611.0						2,611.0
		Yes! c lean き ら ら 3 9 7	43.0						43.0
		Yes! c lean な な つ ぼ し	904.0		1,751.0				2,655.0
		Yes! c lean ゆ め び り か	1,562.0		112.5	1,323.5			2,998.0
		お ぼ ろ づ き	46.0						46.0
		ゆ き さ や か	1,120.0						1,120.0
		え み ま る	83.5						83.5
	酒 米	吟 風		1,189.5					1,189.5
		慧 星		2,185.5					2,185.5
		き た し ず く		531.0					531.0
		酒 2 0 0 号					57.5		57.5
	小 計		21,484.5	5,643.0	4,969.0	1,849.0	0.0	190.0	34,135.5
	備 蓄 用 米								0.0
	加 工 用 米		2,985.0				206.0		3,191.0
	合 計		24,469.5	5,643.0	4,969.0	1,849.0	206.0	190.0	37,326.5

- ・主食用米の次数区分 1次=ﾀﾊﾟｸ6.9～8.4% 3次=ﾀﾊﾟｸ6.8%以下 9次=8.5%以上
- ・酒米の次数区分 1次=1等 2次=特等 3次=ﾀﾊﾟｸ6.8%以下 4次=特等+ﾀﾊﾟｸ6.8%以下
- ・ゆめびりかの次数区分 1次=第1区分(ﾀﾊﾟｸ6.9～7.4%) 2次=第2区分(ﾀﾊﾟｸ7.5～7.9%) 3次=第3区分(ﾀﾊﾟｸ8.0%以上)  
4次=第1区分S(ﾀﾊﾟｸ6.8%以下)
- ・おぼろづきの次数区分 1次=第1区分(ﾀﾊﾟｸ7.9%以下)

令和7年産もち米入庫実績表

令和7年 11月末日 単位：俵

種別	区分	品 種 名	慣行栽培		特別栽培	品 種 計	備 考
			1 等	2 等	1 等		
愛 別 地 区	主 食 用 米	は く ち ょ う も ち	340.0			340.0	
		風 の 子 も ち	8,963.5	99.5		9,063.0	
		き た ゆ き も ち	14,896.0			14,896.0	
	小 計		24,199.5	99.5		24,299.0	
	加 工 用 米		3,425.5	56.5		3,482.0	
	愛 別 合 計		27,625.0	156.0		27,781.0	
上 川 地 区	主 食 用 米	は く ち ょ う も ち				0.0	
		風 の 子 も ち	8,137.0		1,945.0	10,082.0	
		き た ゆ き も ち	8,978.5			8,978.5	
	小 計		17,115.5	0.0	1,945.0	19,060.5	
	加 工 用 米		7,189.5			7,189.5	
	上 川 合 計		24,305.0	0.0	1,945.0	26,250.0	
合 計	主 食 用 米	は く ち ょ う も ち	340.0			340.0	
		風 の 子 も ち	17,100.5	99.5	1,945.0	19,145.0	
		き た ゆ き も ち	23,874.5			23,874.5	
	小 計		41,315.0	99.5	1,945.0	43,359.5	
	加 工 用 米		10,615.0	56.5		10,671.5	
	合 計		51,930.0	156.0	1,945.0	54,031.0	

知って得する！

NOU  
NEN

# 第5回 農業者年金 オンラインセミナー

参加費  
無料

テーマ 人生100年時代、人生設計どう考える？

事前  
登録制

セカンドライフ、どう過ごしたいですか？ 旅行？ 趣味？

いずれにしてもお金はかかります。当然ながら生活費も必要・・・

そんなとき、ずっともらえる自分だけの年金があったら安心ですよ。

今回のセミナーは、「一人一人が農業者年金に加入し、夢と希望あふれる人生設計を描いて欲しい。」と強く願う講師お二人が農業者年金について解説します。農業者の皆様はもちろん、農業委員、最適化推進委員の皆様もぜひご参加ください。

特に  
女性農業者  
必聴!!

農業者年金に  
ついて、内容を  
より詳しく  
知りたい方

セカンドライフを  
有意義に  
過ごしたいと  
お考えの方

ご夫婦であれば  
「夫だけ加入」  
すればよいと  
お考えの方

◆開催日時： 3/5 (木)  
(15:00~16:00)

◆開催方法：Zoomウェビナー  
(オンライン開催)

◆お申込み方法：

右の2次元コードを読み取ってください。  
または、下記URLの予約フォームから必要  
事項を記入の上、お申込みください。



URL：<https://forms.gle/oCtHyo3abf89aGSW6>

※受講用のURLはご登録いただいたメールアドレスに  
開催日までにご送付します。

◆お申込み締切日：3/4 (水)

- ※1 PCやタブレットなどの端末及びインターネット回線は  
ご自身でご用意をお願いします。
- ※2 スマートフォン・タブレットからの参加の場合、  
「Zoom Workplace」アプリのインストールが必要です。
- ※3 災害等の状況によっては、セミナー内容の変更又は  
中止させていただく場合がございます。  
あらかじめご了承ください。
- ※4 農業者の仲間やご家族などをお誘い合わせの上、  
1つの端末で複数人でご参加いただくことも可能です。

講師

【堀口 浩 氏】

株式会社ジーステラエンタープライズ 代表取締役

32年間在籍した（一社）岐阜県農業会議で、  
農地制度、経営対策及び農業者年金等の各種  
事業、農業法人協会等農業経営者組織の運営  
を担当。退職後、2024年5月開業。これま  
での知見を活かし、現在は農業経営に関する  
アドバイスや各種講演を行うなど幅広く活躍  
中。



【道下 和子 氏】

広島県庄原市農業委員会会長  
広島県農業会議理事  
農業委員会ウーマンネット広島会長  
全国農業委員会女性協議会会長  
農業者年金広域推進協力員



息子夫婦、夫、スタッフと共に乳肉牛複合経  
営200頭。

2005年に農業委員に就任してから20年、地  
域農業の振興・発展に貢献し続けている。  
また、2025年1月から全国農業委員会女性協  
議会会長として、女性農業委員登用に向けた  
活動等を行うとともに、同年2月からは農業  
者年金広域推進協力員としても活動し、精力  
的に加入推進に取り組んでいる。



独立行政法人  
農業者年金基金

お問い合わせ：企画調整室 ☎03-5919-0332

詳細は、HPをご覧ください。 <https://www.nounen.go.jp/>

これまでの農業者年金オンラインセミナーは、YouTubeの農業者年金基金公式チャンネル「のうねんチャンネル」  
でご覧いただくことが可能です。ぜひご覧ください。 [https://www.youtube.com/@nounen\\_channel](https://www.youtube.com/@nounen_channel)



# 令和最新トレンド！ 巧妙な詐欺の見分け方

その  
①

JAバンクから  
お客さま情報の  
確認メールが来た！

メールのリンク先でIDやパスワード、  
暗証番号の入力を求められてない？

メールアドレスやリンク先のURLは  
本当にJAバンク？

JAバンクを装った詐欺メールをお客さまへ送信し、リンク先より偽サイトに誘導して、ID・パスワード・暗証番号等を盗み取り、不正に送金を行うフィッシング詐欺が発生しています。JAバンクでは、メールやSMSに記載のリンク先でネットバンクのIDやパスワード、暗証番号の入力を求めることはありません。リンク先のサイトにおいて入力を求められても、絶対に入力しないでください。JAバンクをかたる以下のような案内は、すべて詐欺ですのでご注意ください。



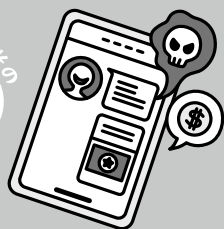
- 利用停止のお知らせ
- 緊急停止のご案内
- お客さま情報の確認について
- お取引目的等確認のお願い

SNSで仲良くなった人が  
信頼できる投資話を  
教えてくれた！

本当に  
信用できる人？

必ずもうかる、  
あなただけって  
言われてない？

SNS等を悪用した投資詐欺や、恋愛感情につけ込むロマンス詐欺が発生しています。SNSの広告やダイレクトメールで著名人や投資家等を名乗り、「絶対にもうかる」「あなただけに特別」といった投資話をもちかけられたら、それは詐欺です。また、SNSやマッチングアプリで親しくなった相手から、「二人の将来のために投資を」「結婚するためにお金が必要」などと頼まれた場合も、詐欺を疑ってください。



警察から

「あなたの口座が  
犯罪に利用されている」と  
電話があった！

その  
②

その人、  
本当に警察官？  
電話でお金の話を  
されてない？



警察官や行政職員等を装い、電話やビデオ通話などで「あなたの口座が犯罪利用されている」、「未納料金があり、支払わないと裁判になる」などと不安をあり、金銭等をだまし取る詐欺が発生しています。相手が警察官や行政職員であっても、身に覚えのないお金の話が出た場合には詐欺を疑い、最寄りの警察に相談をしてください。以下のような手口が横行していますので、ご注意ください。

## ● オレオレ詐欺

親族や警察官、弁護士等を装い、「示談金のため今すぐお金が必要」「あなたの口座が犯罪に利用されている」などと不安をあり、他口座への振込や現金の支払いを通じて金銭をだまし取る手口

## ● 架空料金請求詐欺

事業者・行政職員を装い、「未納料金の支払い」を名目として電子マネー（プリペイドカード）等の購入を通じて金銭をだまし取る手口

## ● 還付金詐欺

行政職員を装い、医療費や年金等の還付金があるなどと説明し、申込手続と称してATMを操作させ、実際には犯人側の口座に振込を行うことで金銭を騙し取る手口

大切な資産が奪われないように、詐欺に注意しましょう。

JAバンクでは警察と連携し、金融犯罪撲滅に向けて取り組んでいます

JAバンク

警察庁  
National Police Agency



©よりぞう



## 組合員のうごき

(令和7年12月25日現在)

正組合員戸数	178戸
総組合員数	1,988名
正組合員数	304名
うち団体数	28団体
准組合員数	1,684名
うち団体数	54団体

## JAのあゆみ

6日	仕事始め
8日	新規就農者激励会
13日	新年交礼会
20日	内部監査及び監査代替的調査(16日)
26日	女性部愛別支部 部員研修会
30日	第12回定例理事会 決算棚卸(31日)

### 女性部愛別支部 役員の訂正について

1月号掲載の女性部愛別支部の理事・監事に誤りがありました。下記の通り訂正いたします。大変申し訳ございませんでした。

誤：理事 … 菅原 敏子、児島 正子



正：理事 … 沼田志富実、喜多真希子

誤：監事 … 渡邊 モト



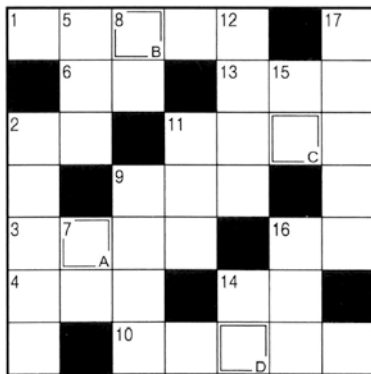
正：監事 … 菅原 敏子

## 第11回定例理事会

令和7年12月25日開催

- 報告事項
- 組合員の脱退について  
3件の脱退について報告した。
- 臨時給与の支給について  
支給内容について報告した。
- 固定資産の取得について  
1件の取得内容について報告した。
- 資産評価委員会の報告について  
11月21日開催の協議内容について報告した。
- 農家経済対策協議会の報告について  
12月19日開催の協議内容について報告した。
- 令和7年度草地更新事業実績報告について  
酪農畜産草地更新事業の実績について報告した。
- 負債整理農家に係る債権整理の対応について  
債権整理の対応について報告した。
- 理事会承認に伴う利益相反取引の実施状況について  
2件の取引状況について報告した。
- マシンの取組状況報告について  
取組状況について報告した。
- 要領の部改正について  
改正内容について報告した。
- 不祥事件に対する提出書類(第3報)の修正内容報告について  
修正内容について報告した。
- 議事
- 出資持分の相続について  
1件の相続について承認された。
- 組合員加入報告並びに組合員資格について  
1件の加入並びに資格について承認された。
- 組合員の資格変更について  
2件の資格変更について承認された。
- 第3四半期監事監査の結果並びに頼末について  
監事監査の頼末を報告し、承認された。
- 規程等の制定並びに部改正について  
1件の制定、並びに2件の一部改正について承認された。
- 令和7年度資産評価額の設定について  
資産評価委員会の協議内容に基づき審議され、原案より承認された。
- 外部出資の増口について  
北海道農業信用基金協会への出資増口について承認された。
- 令和7年度大豆そば数量払い仮渡について  
大豆・そばに対する単価並びに仮渡金額について審議し、承認された。
- 不祥事件に対する提出書類(第4報)の承認について  
提出書類(第4報)の内容について承認された。
- 資金の融資について  
2件の融資案件について承認された。

## パズル? 頭の体操



### ↓ タテのカギ

- 東京にある、昔は電気街、今はポップカルチャーの街
- はたきで払うもの
- い草などで編んだ敷物
- 天井や空がある方向
- 長さの単位のひとつ。記号はft
- 眠くなると下がつてきます
- 外湯めぐりで知られる兵庫県北部の温泉地
- 鬼は外、——は内
- 日本刀の手で握る部分
- すべては忘却の——だ
- チョコレートケーキの——をスマホで調べた

### → ヨコのカギ

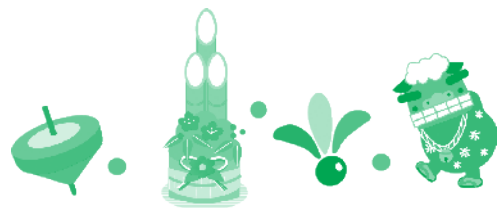
- 節分にまかるかぶりしします
- 働き者のイメージがある昆虫
- 羽根つきに使う道具
- 保育園の——に手編みの帽子を出品した
- 張り上げたりひそめたり
- 強い風に雪が舞います
- 作業機をけん引してさまざまな農作業をこなします
- 金太郎が担いでいるもの
- ドアをコン、コン
- 魚へんに付と書く魚
- 寒いとこりやすくなる人もいます

### 先月号の答え

1	ゾ	6	ウ	9	ニ	14	ム	18	カ	21	デ
2	7	ド	ク	11	ハ	15	サ	19	ン		
3	ア	ン		12	ミ	16	オ	ク	リ		
4	ワ		10	ウ	ガ	17	イ		ユ		
5	ダ	8	テ	マ	キ	20	コ	ウ			
6	テ	ン		13	コ	16	ブ	タ			
7	キ	キ	テ		17	チ	エ	ア			

解答

A	B	C	D	E
サン	ガ	ニ	チ	





## ごま酢あえ

ゴマの風味と酢の酸味でさっぱりいただけます

材料 6人分		しらたき 200g	
ニンジン	80g	砂糖	大さじ1/2
塩	小さじ1/4	塩	小さじ1/4
酢	大さじ1	白すりごま	大さじ5
キュウリ	2本	砂糖	大さじ2
塩	小さじ1/4	塩	小さじ1/3
酢	大さじ1	酢	大さじ2

### 作り方

- ①ニンジンは長さ4cmの細い千切りにして塩と酢で下味を付ける。
- ②キュウリはへたを取り、塩少々(分量外)を広げたまな板の上で表面の突起が丸みを帯びるまで転がす。水で塩をさっと洗い落とし、薄い小口切りにして塩と酢で下味を付ける。
- ③しらたきは2、3分ほど下ゆでしてから長さ4cmにざく切りし、砂糖と塩を加えた鍋でからいりする。
- ④白すりごまに砂糖と塩、酢を加える。①～③の汁気を切って白すりごまに加えてあえたら出来上がり。 ※水や油を使わずに鍋やフライパンで材料をいれること

## 地酒『ふしこ』を 愛 する夕べ

と き 令和8年2月20日(金) 午後6時から

と ころ 蔵 KURARA

参加費 3,000円

主 催 あいべつ地酒を創る会

チケット J A 営農販売課、木村商店、梅津商店  
販 売 愛別商工会

